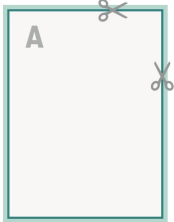


Umschlag  
Innenteil



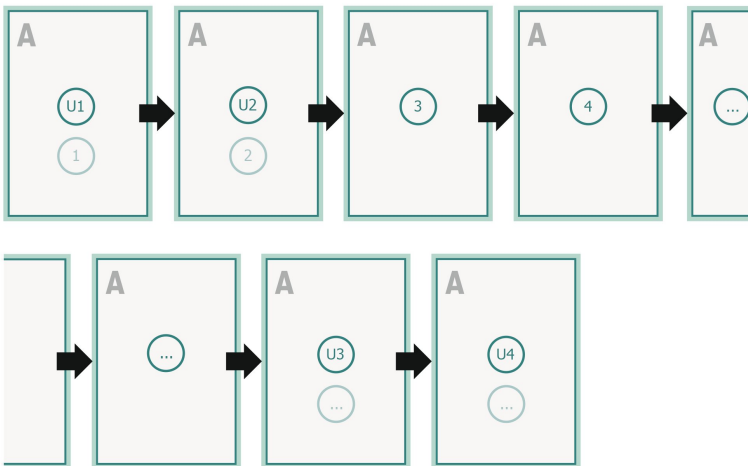
**Beschnitt:**  
2 mm

**Sicherheitsabstand:**  
5 mm

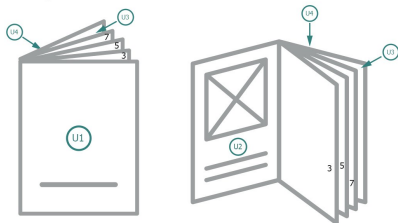
Abstand der Texte/Informationen zum Rand des Endformats, dies verhindert unerwünschten Anschnitt.

## Seitenreihenfolge

Seiten unbedingt fortlaufend und einzeln anlegen.





fertiges Produkt



Bitte beachten Sie unsere Druckdatenhinweise!

## Zeichenerklärung

-  Beschnitt
-  Leserichtung
-  Endformat
-  Datenformat

## Bitte beachten Sie:

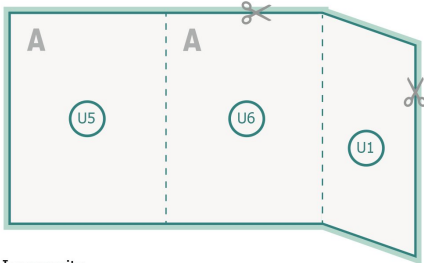
Beschnittzugabe und Sicherheitsabstand wie angegeben anlegen.

Hintergrundfarben, Bilder oder Grafiken bis an den Rand des Datenformates anlegen.

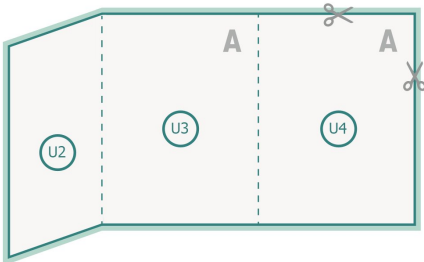
Bei der Produktion können durch das Schneiden, Stanzen und Falzen Toleranzen auftreten.

Druckdatenhinweise finden Sie unter dem Menüpunkt *Druckdaten* auf [www.onlineprinters.de](http://www.onlineprinters.de)

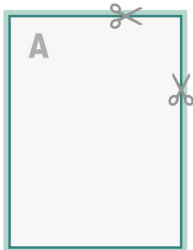
Umschlag  
 Beispielhaft Abbildung  
 Außenseite



Innenseite

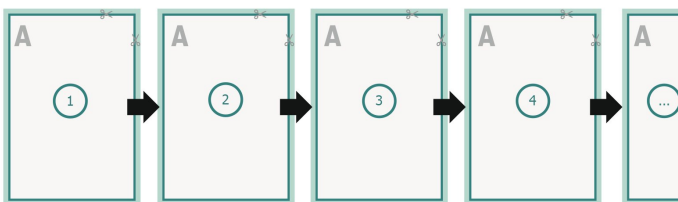


Innenteil



Seitenreihenfolge

Seiten unbedingt fortlaufend und einzeln anlegen.






Bitte beachten Sie unsere Druckdatenhinweise!

**Beschnitt:**  
 2 mm

**Sicherheitsabstand:**  
 5 mm

Abstand der Texte/Informationen zum Rand des Endformats, dies verhindert unerwünschten Anschnitt.

**Zeichenerklärung**

-  Beschnitt
-  Leserichtung
-  Endformat
-  Datenformat

**Bitte beachten Sie:**

Beschnittzugabe und Sicherheitsabstand wie angegeben anlegen.

Hintergrundfarben, Bilder oder Grafiken bis an den Rand des Datenformates anlegen.

Bei der Produktion können durch das Schneiden, Stanzen und Falzen Toleranzen auftreten.

Druckdatenhinweise finden Sie unter dem Menüpunkt *Druckdaten* auf [www.onlineprinters.de](http://www.onlineprinters.de)